



**เอกสาร**

**คู่มือการรายงานข้อมูลสถิติการคลังท้องถิ่น**

**รายรับจริง-รายจ่ายจริง**

**(สำหรับองค์กรปกครองส่วนท้องถิ่น)**

---

---

**ประจำปีงบประมาณ พ.ศ.2563**

## คำนำ

เอกสารคู่มือฉบับนี้ประกอบด้วยขั้นตอนการกรอกข้อมูล การบันทึกข้อมูล และการยืนยันความถูกต้องของข้อมูลสถิติการคลังท้องถิ่น รายรับจริง-รายจ่ายจริง ประจำปีงบประมาณ พ.ศ. 2563 ผู้ใช้งานเป็นระดับองค์กรปกครองส่วนท้องถิ่น โดยให้องค์กรปกครองส่วนท้องถิ่นดำเนินการกรอกข้อมูล บันทึกข้อมูล และยืนยันความถูกต้องของข้อมูลผ่านระบบข้อมูลกลางองค์กรปกครองส่วนท้องถิ่น (INFO ระบบใหม่) เพื่ออำนวยความสะดวกให้กับองค์กรปกครองส่วนท้องถิ่นได้รายงานข้อมูลได้อย่างถูกต้อง รวดเร็ว และเป็นปัจจุบัน

## สารบัญ

	หน้า
การเข้าสู่ระบบ	1
การบันทึกรายรับจริงของ อปท.	4
การบันทึกรายจ่ายจริงของ อปท.	6
การยืนยันรายรับจริง-รายจ่ายจริง	7

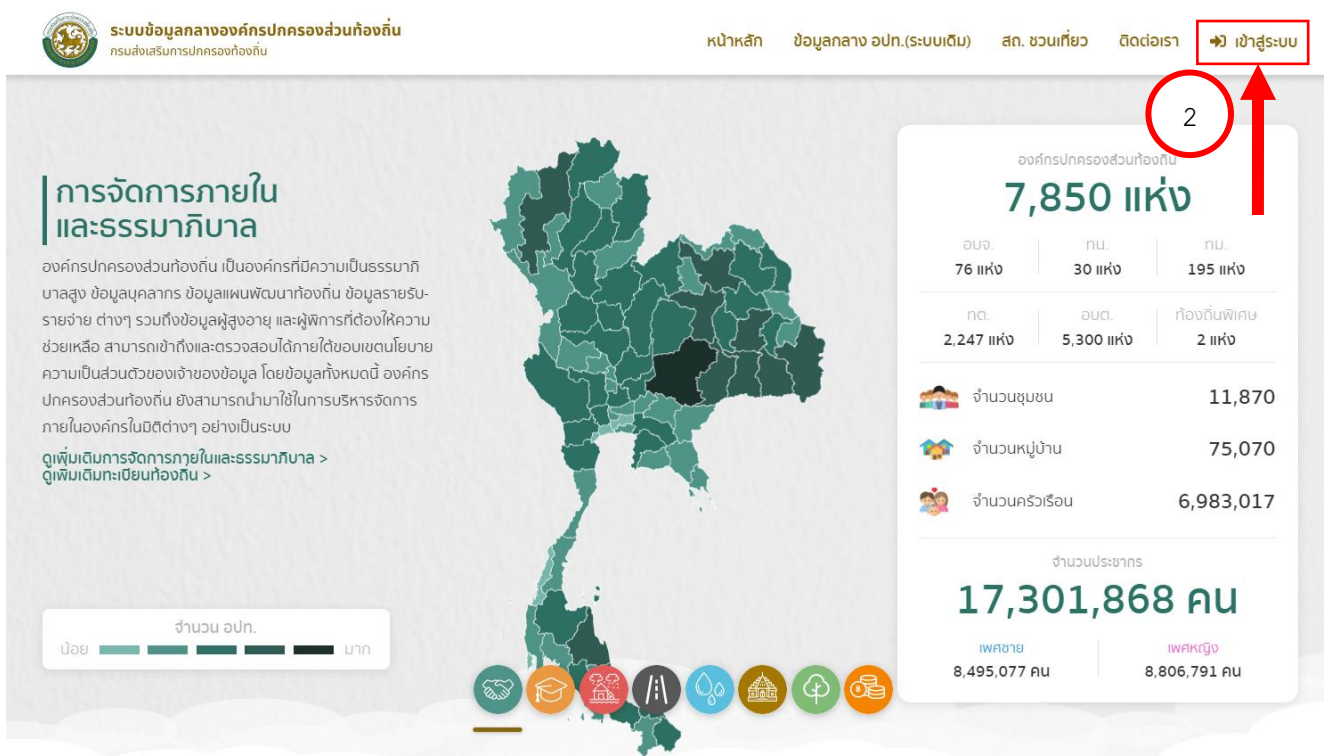
## การเข้าสู่ระบบ

1. เข้าเว็บไซต์กรมส่งเสริมการปกครองท้องถิ่น [www.dla.go.th](http://www.dla.go.th) ไปที่หัวข้อ “ข้อมูลสารสนเทศ”

เลือกเมนู “ระบบข้อมูลกลาง อปท. (INFO ระบบใหม่)” (หมายเลข 1) หรือเข้าสู่ระบบด้วย [info.dla.go.th](http://info.dla.go.th)



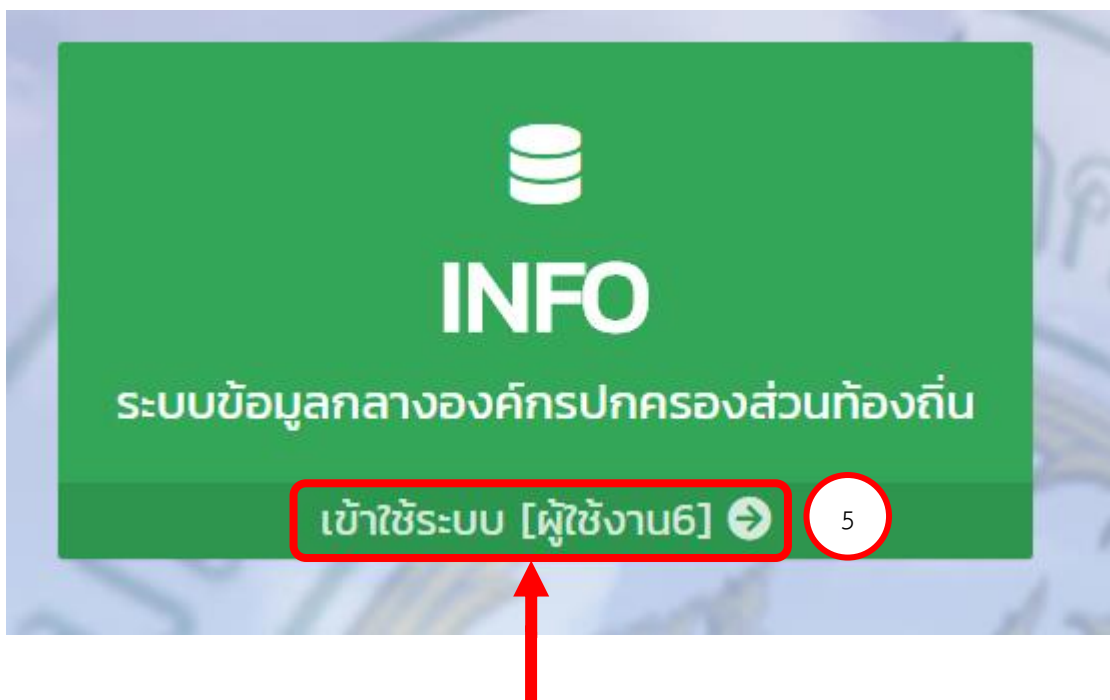
2. เลือกเมนู “เข้าสู่ระบบ” (หมายเลข 2)



3. กรอก “User หรือ รหัสผู้ใช้งาน (หมายเลขบัตรประจำตัวประชาชน) และ รหัสผ่าน Password” ในส่วนที่ 1 แล้วคลิกปุ่ม “เข้าสู่ระบบ” ในส่วนที่ 2 โดยอ้างอิง (หมายเลข 3 และ หมายเลข 4)



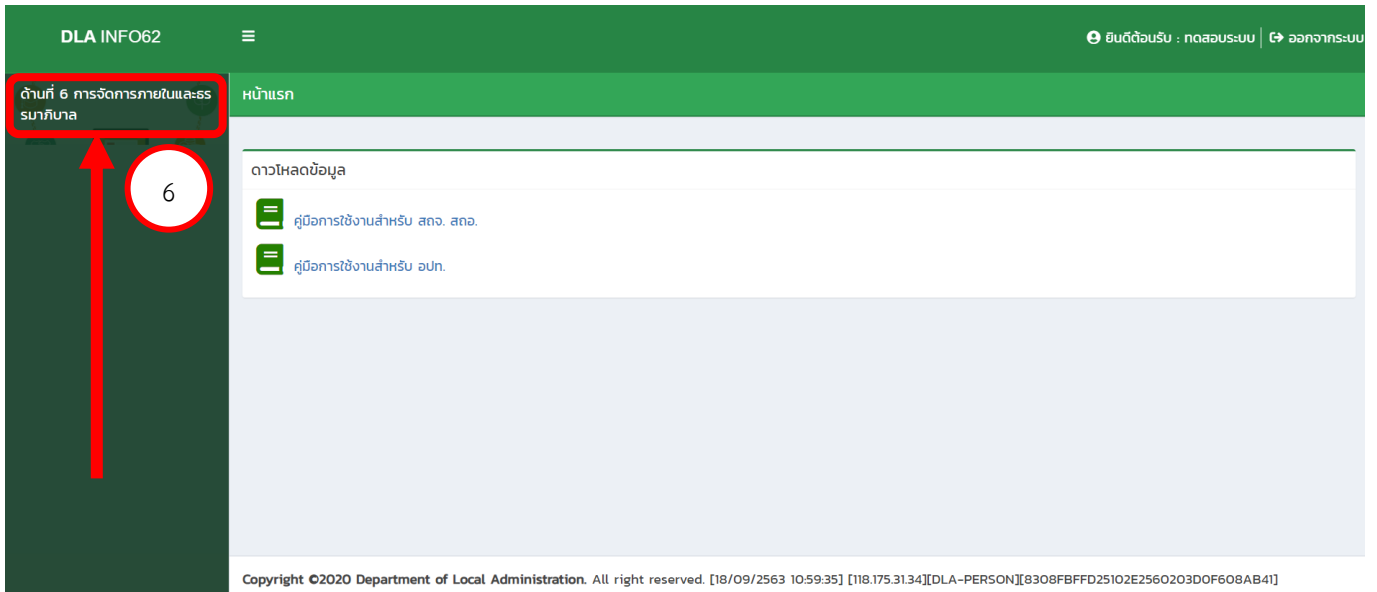
4. คลิก “**เข้าใช้ระบบ [ผู้ใช้งาน6]**” (หมายเลข 5)



\* ในกรณีที่ User (หมายเลขบัตรประจำตัวประชาชน) มีสิทธิการเข้าใช้งานมากกว่า 1 สิทธิ ระบบอาจจะแสดงเป็น “เข้าใช้ระบบ [ผู้ใช้งาน1]” หรือ “เข้าใช้งาน [ตามสิทธิการใช้งาน]”

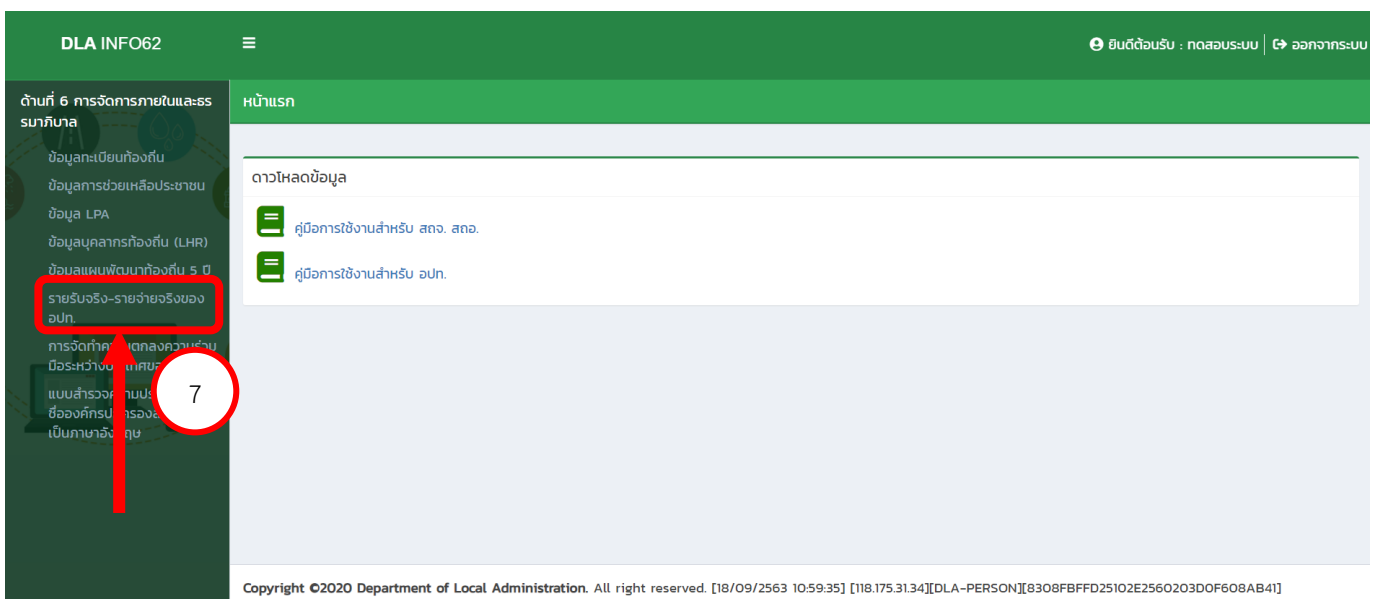
## การบันทึกข้อมูลรายรับจริง-รายจ่ายจริง

1. คลิก “**ด้านที่ 6 การจัดการภายในและธรรมาภิบาล**” (หมายเลข 6)



\*ในกรณีที่เข้าใช้งานแล้วไม่พบเมนู ด้านที่ 6 การจัดการภายในและธรรมาภิบาล ให้ผู้ใช้งานติดต่อ INFO ADMIN เพื่อเพิ่มสิทธิการใช้งาน

2. คลิกเลือกหัวข้อ “**รายรับจริง-รายจ่ายจริงของ อปท.**” (หมายเลข 7)



3. คลิกเลือก **“แก้ไขข้อมูลของปีงบประมาณ”** ที่ต้องการบันทึกข้อมูลดังตัวอย่าง ข้อมูลปีงบประมาณ 2563 ของเทศบาลตำบลเหนือคลอง (หมายเลข 8)

DLA INFO62

เมนู

ยินดีต้อนรับ : ทดสอบระบบ | ออกจากระบบ

REG006

ด้านที่ 6 การจัดการภายในและธรรมาภิบาล >> รายรับจริง-รายจ่ายจริงของ อปท.

ข้อมูลที่เกี่ยวข้องกับ

- ข้อมูลการช่วยเหลือประชาชน
- ข้อมูล LPA
- ข้อมูลบุคลากรท้องถิ่น (LHR)
- ข้อมูลแผนพัฒนาท้องถิ่น 5 ปี
- รายรับจริง-รายจ่ายจริงของ อปท.
- การจัดทำความตกลงความร่วมมือระหว่างประเทศของ อปท.
- แบบสำรวจความพึงพอใจการใช้สื่อองค์กรปกครองส่วนท้องถิ่นเป็นภาษาอังกฤษ

เงื่อนไขการค้นหา

จังหวัด	กระบี่	อำเภอ	เหนือคลอง
อปท.	เทศบาลตำบลเหนือคลอง		

ค้นหา แสดงทั้งหมด

ลำดับ	จังหวัด	อำเภอ	อปท.	สถานะ	ปีงบประมาณ	
1	กระบี่	เหนือคลอง	เทศบาลตำบลเหนือคลอง	ไม่ยืนยันข้อมูล	2562	🔍 ✎ 📄
2	กระบี่	เหนือคลอง	เทศบาลตำบลเหนือคลอง	ไม่ยืนยันข้อมูล	2563	🔍 ✎ 📄

หน้า: 10 รายการ 1 ถึง 2 จาก 2

Copyright ©2020 Department of Local Administration. All right reserved. [18/09/2563 11:41:35] [118.175.31.34][DLA-PERSON][06D4396EB402BD50905B4C79A769ABCE]

สัญลักษณ์	ความหมาย
	เข้าสู่ข้อมูล
	แก้ไขข้อมูล
	ออกรายงาน (excel)

4. กรอกชื่อผู้บันทึก ตำแหน่ง เบอร์โทร และ สถานะ (สถานะ : ตรวจสอบการกรอกข้อมูลให้ถูกต้องก่อนยืนยันข้อมูล) (หมายเลข 9)

DLA INFO62

เมนู

ยินดีต้อนรับ : ทดสอบระบบ | ออกจากระบบ

REG006

ด้านที่ 6 การจัดการภายในและธรรมาภิบาล >> รายรับจริง-รายจ่ายจริงของ อปท.

บันทึกกรณียของ อปท.

อปท. เทศบาลตำบลเหนือคลอง ปีงบประมาณ 2563

ชื่อผู้บันทึก

ตำแหน่ง เบอร์โทร : 9

สถานะ: ไม่ยืนยันข้อมูล

\* กรุณาเลือกยืนยันข้อมูลเมื่อตรวจสอบข้อมูลครบถ้วนแล้ว

1. กรุณากรอกข้อมูลให้ครบทั้ง หมายเลขรับ และ หมายเลขจ่าย (รายการใดไม่มี ให้วางไว้ หรือ ใส่เลข 0)
2. กรุณากรอก "เฉพาะตัวเลขในช่องจำนวนเงิน" ไม่ต้องใส่เครื่องหมายใดๆ นอกจากจุดทศนิยม
3. ใช้แบบรายงานได้รวม (Sum) ตัวเลขในแต่ละหมวดไว้แล้ว
4. กรุณาตรวจสอบความถูกต้อง ก่อนยืนยันข้อมูล

\* กรอกข้อมูลให้ครบ และในกรณีที่ข้อมูลรายรับจริง-รายจ่ายจริง สถานะ ยังไม่ยืนยันข้อมูล ให้ อปท. ตรวจสอบความถูกต้องของการกรอกข้อมูล แล้วเลือก **“ยืนยันข้อมูล”** เพื่อยืนยันความถูกต้องของข้อมูลในระบบ

5. กรอกข้อมูลรายรับจริง ของ อปท. (ตั้งแต่ 1 ตุลาคม 2562 - 30 กันยายน 2563) (หมายเลข 10)

DLA INFO62

ด้านที่ 6 การจัดการภายในและธรรมาภิบาล >> รายรับจริง-รายจ่ายจริงของ อปท. REG006

บันทึกรายรับของ อปท.

อปท. เทศบาลตำบลเหนือคลอง ปีงบประมาณ 2563

ชื่อผู้บันทึก

ตำแหน่ง

เบอร์โทร :

สถานะ:

\* กรุณาเลือกยืนยันข้อมูลเมื่อตรวจสอบข้อมูลครบถ้วนแล้ว

1. กรุณาศึกษาข้อมูลให้ครบทั้ง หน้ารายรับ และ หน้ารายจ่าย (รายการใดไม่มี ให้ว่างไว้ หรือ ใส่เลข 0)  
2. กรุณาศึกษา "เฉพาะตัวเลขในช่องจำนวนเงิน" ไม่ต้องใส่เครื่องหมายใดๆ นอกจากจุดทศนิยม  
3. ในแบบรายงานได้รวม (Sum) ตัวเลขในแต่ละหมวดไว้แล้ว  
4. กรุณาตรวจสอบความถูกต้อง ก่อนยืนยันข้อมูล

ตารางบันทึกรายรับ

11

ที่	ประเภท	รายละเอียด	จำนวนเงิน
1	1.หมวดภาษีอากร (1.1) ภาษีจัดเก็บเอง	ภาษีที่ดินและสิ่งปลูกสร้าง	<input type="text"/>
2		ภาษีโรงเรือนและที่ดิน	<input type="text"/>
3		ภาษีบำรุงท้องที่	<input type="text"/>
4		ภาษีป้าย	<input type="text"/>
5		อากรการฆ่าสัตว์	10 <input type="text"/>
6		อากรรังนกธัญ	<input type="text"/>
7		ภาษีบำรุง อบจ. จากสถานค้าปลีกยาสูบ	<input type="text"/>
8		ภาษีบำรุง อบจ. จากสถานค้าปลีกน้ำมัน	<input type="text"/>
9		ค่าธรรมเนียมบำรุง อบจ. จากผู้เข้าพักโรงแรม	<input type="text"/>
รวมภาษีที่จัดเก็บเอง			<input type="text"/>

\* กรุณากรอกข้อมูล “เฉพาะตัวเลขในช่องจำนวนเงิน” (หมายเลข 10) ไม่ต้องใส่เครื่องหมายใด ๆ นอกจากจุดทศนิยม และกรุณากรอกข้อมูลให้ครบทั้ง หน้ารายรับ และ หน้ารายจ่าย (รายการใดไม่มี ให้ว่างไว้ หรือ ใส่เลข 0)

รวมรายรับทั้งสิ้น (1-9)

109	เงินกู้คงเหลือ	ยอดเงินกู้คงเหลือทั้งหมด ณ วันสิ้นเดือนกันยายนของปีงบประมาณ	<input type="text"/>
110		ยอดเงินสะสม ณ วันสิ้นเดือนกันยายนของปีงบประมาณ	10 <input type="text"/>
111		ยอดเงินทุนสำรองสะสม ณ วันสิ้นเดือนกันยายนของปีงบประมาณ	<input type="text"/>

11

หลังจากกรอกข้อมูลรายรับแล้วเสร็จให้คลิก “ไปหน้าบันทึกรายจ่าย” (หมายเลข 11 สามารถคลิกได้ทั้ง 2 ปุ่ม ด้านบน หรือ ด้านล่าง ก็ได้)



6. กรอกข้อมูลรายจ่ายจริง ของ อปท. (ตั้งแต่ 1 ตุลาคม 2562 - 30 กันยายน 2563) (หมายเลข 12)

ตารางบันทึกรายจ่าย

เปิดใช้งานการรับ

ที่	ประเภท	รายละเอียด	จำนวนเงิน
1	1. งบกลาง	ค่าเช่ารถเหมาจ้างและรถเช่า	<input type="text"/>
2		รายจ่ายตามข้อผูกพัน	<input type="text"/>
3		เงินช่วยเหลือค่าทำศพ	<input type="text"/>
4		เงินสมทบกองทุนบำเหน็จบำนาญข้าราชการส่วนท้องถิ่น (ก.บ.ภ.)	<input type="text"/>
5		เงินสมทบกองทุนประกันสังคม	<input type="text"/>
6		เงินสำรองจ่าย	<input type="text"/>
7		เงินช่วยเหลืองบประมาณรายจ่ายเฉพาะการประจำ	<input type="text"/>
8		เงินช่วยเหลืองบประมาณรายจ่ายเฉพาะการสถานธนาปนา	<input type="text"/>
9		อื่น ๆ นอกเหนือจากรายการข้างต้น	<input type="text"/>
รวมงบกลาง			0.00
10	2. งบบุคลากร (หมวดเงินเดือน ค่าจ้าง)	เงินเดือน (ฝ่ายการเมือง)	<input type="text"/>
11		เงินเดือน (ฝ่ายประจำ)	<input type="text"/>
12		ค่าจ้างประจำ	<input type="text"/>
13		ค่าจ้างชั่วคราว	<input type="text"/>
14		อื่น ๆ นอกเหนือจากรายการข้างต้น	<input type="text"/>
รวมงบบุคลากร			0.00
15	3. งบดำเนินงาน (หมวดค่าตอบแทนใช้สอย และวัสดุ และ หมวดสาธารณูปโภค)	ค่าตอบแทน	<input type="text"/>
16		ค่าใช้สอย	<input type="text"/>
17		ค่าวัสดุ	<input type="text"/>
18		ค่าสาธารณูปโภค	<input type="text"/>
19		อื่น ๆ นอกเหนือจากรายการข้างต้น	<input type="text"/>
รวมงบดำเนินงาน			0.00
20	4. งบลงทุน (หมวดค่าครุภัณฑ์ ที่ดิน และสิ่งก่อสร้าง)	ค่าครุภัณฑ์	<input type="text"/>
22		ค่าที่ดินและสิ่งก่อสร้าง	<input type="text"/>
22		อื่น ๆ นอกเหนือจากรายการข้างต้น	<input type="text"/>
รวมงบลงทุน			0.00
23	5. งบอุดหนุน	เงินอุดหนุนองค์กรปกครองส่วนท้องถิ่น	<input type="text"/>
24		เงินอุดหนุนส่วนราชการ อื่นๆ	<input type="text"/>
25		เงินอุดหนุนเอกชน	<input type="text"/>
26		อื่น ๆ นอกเหนือจากรายการข้างต้น	<input type="text"/>
รวมงบอุดหนุน			0.00
27	6. งบรายจ่ายอื่น	รายจ่ายอื่นๆ	<input type="text"/>
รวมรายจ่ายทั้งสิ้น ( 1+2+3+4+5+6 )			0.00

เปิดใช้งานการรับ

บันทึกข้อมูล กลับ

13

7. คลิก “บันทึกข้อมูล” (หมายเลข 13)

\* ให้บันทึกข้อมูลทุกครั้งเมื่อมีการกรอกข้อมูล หรือแก้ไขข้อมูล ในระบบข้อมูลกลาง อปท. (INFO ระบบใหม่)

## การยืนยันรายรับจริง-รายจ่ายจริง

1. คลิกเลือก **“แก้ไขข้อมูลของปีงบประมาณ”** ที่ต้องการยืนยันข้อมูลดังตัวอย่าง ข้อมูลปีงบประมาณ 2563 ของเทศบาลตำบลเหนือคลอง (หมายเลข 14)

DLA INFO62

ยืนยันตัวตน : กดลบระบบ | ออกจากระบบ

ด้านที่ 6 การจัดการภายในและธรรมาภิบาล >> รายรับจริง-รายจ่ายจริงของ อปท. REG006

ข้อมูลทะเบียนท้องถิ่น  
ข้อมูลการช่วยเหลือประชาชน  
ข้อมูล LPA  
ข้อมูลบุคลากรท้องถิ่น (LHR)  
ข้อมูลแผนพัฒนาท้องถิ่น 5 ปี  
รายรับจริง-รายจ่ายจริงของ อปท.  
การจัดทำความตกลงความร่วมมือระหว่างประเทศของ อปท.  
แบบสำรวจความพึงพอใจการใช้ช่องทางบริการของส่วนท้องถิ่น เป็นภาษาอังกฤษ

เงินโอนการค้นหา

ลำดับ	จังหวัด	อำเภอ	อปท.	สถานะ	ปีงบประมาณ	
1	กระบี่	เหนือคลอง	เทศบาลตำบลเหนือคลอง	ไม่ยืนยันข้อมูล	2562	🔍 🗑️ 📄
2	กระบี่	เหนือคลอง	เทศบาลตำบลเหนือคลอง	ไม่ยืนยันข้อมูล	2563	🔍 🗑️ 📄

หน้าละ 10 รายการ 1 ถึง 2 จาก 2

Copyright ©2020 Department of Local Administration. All right reserved. [18/09/2563 11:41:35] [118.175.31.34][DLA-PERSON][06D4396EB402BD50905B4C79A769ABCE]

2. เลือกข้อมูลสถานะเป็น **“ยืนยันข้อมูล”** (กรุณาตรวจสอบการกรอกข้อมูลให้ถูกต้องก่อนยืนยันข้อมูล) (หมายเลข 15)

ด้านที่ 6 การจัดการภายในและธรรมาภิบาล >> รายรับจริง-รายจ่ายจริงของ อปท. REG006

บันทึกรายรับของ อปท.

อปท. เทศบาลตำบลเหนือคลอง ปีงบประมาณ 2563

ชื่อผู้บันทึก

ตำแหน่ง

เบอร์โทร :

สถานะ: **ยืนยันข้อมูล**

\* กรุณาเลือกยืนยันข้อมูลเมื่อตรวจสอบข้อมูลครบถ้วนแล้ว

1. กรุณาคีย์ข้อมูลให้ครบทั้ง หน้ารายรับ และ หน้ารายจ่าย (รายการใดไม่มี ให้ว่างไว้ หรือ ใส่เลข 0)  
2. กรุณาคีย์ "เฉพาะตัวเลขในช่องจำนวนเงิน" ไม่ต้องใส่เครื่องหมายใดๆ นอกจากจุดทศนิยม  
3. ในแบบรายงานได้รวม (Sum) ตัวเลขในแต่ละหมวดปีแล้ว  
4. กรุณาตรวจสอบความถูกต้อง ก่อนยืนยันข้อมูล

**\*กรุณาตรวจสอบความถูกต้องของการกรอกข้อมูลทุกครั้ง ก่อนการยืนยันข้อมูล**

ด้านที่ 6 การจัดการภายในและธรรมาภิบาล >> รายรับจริง-รายจ่ายจริงของ อปท. REG006

เงินโอนการค้นหา

ลำดับ	จังหวัด	อำเภอ	อปท.	สถานะ	ปีงบประมาณ	
1	กระบี่	เหนือคลอง	เทศบาลตำบลเหนือคลอง	ไม่ยืนยันข้อมูล	2562	🔍 🗑️ 📄
2	กระบี่	เหนือคลอง	เทศบาลตำบลเหนือคลอง	ยืนยันข้อมูล	2563	🔍 🗑️ 📄

หน้าละ 10 รายการ 1 ถึง 2 จาก 2

- \* เมื่อปิดระบบแล้ว อปท. จะไม่สามารถกรอกข้อมูลรายรับจริง-รายจ่ายจริง ในระบบได้ (หมายเลข 16)



